



## FÜRST ZU HOHENLOHE – OEHRINGEN'SCHE VERWALTUNG

Fürstliche Verwaltung • Karlsruhstadt 19 • 74613 Öhringen

**Ausschreibung - zum Verkauf wird angeboten:**

**Wald in Straguth**

**Größe: 1,7656 ha**

**Ausschreibung endet am 30.11.2021**

Details zu den Flurstücken und Bestandesbeschreibungen entnehmen Sie bitte den beiden folgenden Seiten.

| Flur | Flist. | Beschreibung – ohne Gewähr                                   | ha            |
|------|--------|--|---------------|
| 5    | 92     | Mittelstücke, Abt. 3159 a 8<br>Kiefer Alter 80 Jahre B°: 1,1 | 0,6958        |
| 5    | 75/1   | Mittelstücke, 3159 a_x                                       | 0,7123        |
| 7    | 58     | Die Kiefelder  | 0,1745        |
| 7    | 59     | Die Kiefelder  | 0,1830        |
|      |        | <b>Gesamtsumme</b>   | <b>1,7656</b> |

Bitte richten Sie Ihre Gebote bis zum 30.11.2021 an:

per Post an: Fürst zu Hohenlohe-Oehringen'sche Verwaltung  
Karlsruhstadt 19  
74613 Öhringen

per Fax: 07941-60990  
per Mail: info@fuersthohenlohe.de

Zwischen Zerbster Flugplatz und Gollbogen, südlich der L57:



| Flur | Flst. | Beschreibung – ohne Gewähr                                   | ha     |
|------|-------|--|--------|
| 5    | 92    | Mittelstücke, Abt. 3159 a 8<br>Kiefer Alter 80 Jahre B°: 1,1 | 0,6958 |
| 5    | 75/1  | Mittelstücke, 3159 a_x                                       | 0,7123 |

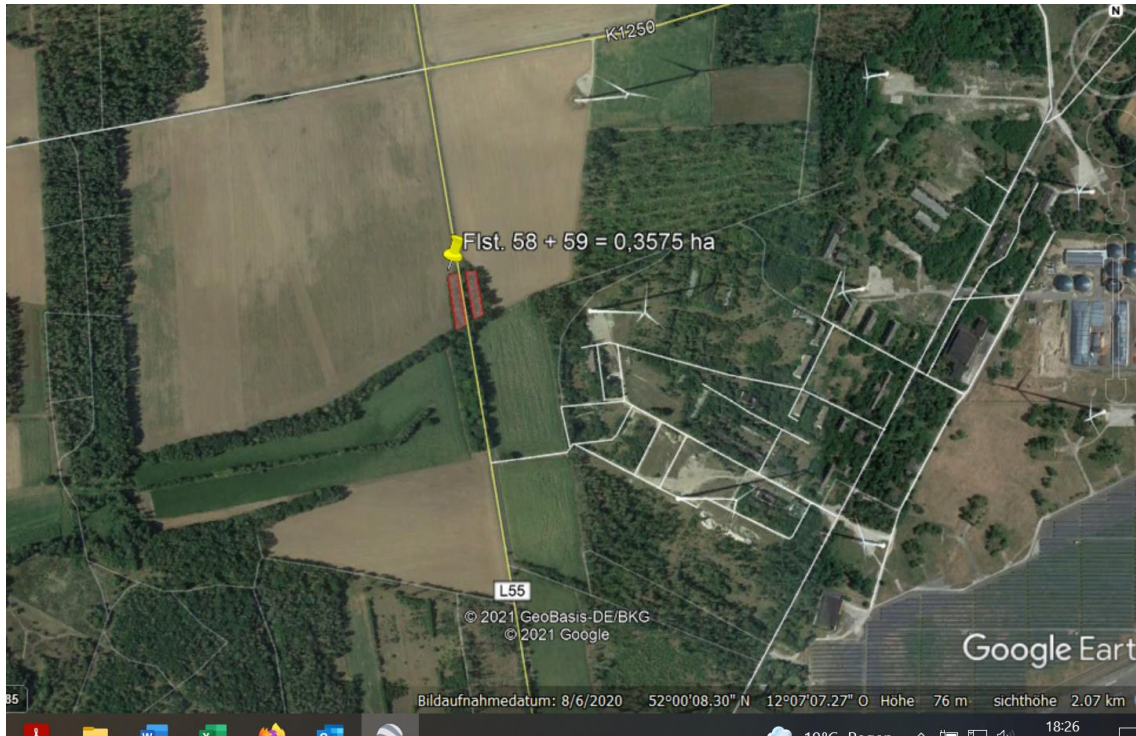
**zu Flur 5 Flurstück. 92 :**

- Ki - Baumholz mit kleinen Fehlstellen
- Bestockungsgrad 0,7
- Planung: nutzen und neu aufforsten

**zu Flur 5 Flurstück. 75/1:**

- aufgelichtetes Ki Altholz ca. 120 jährig - 130 j.
- im Osten kahl auf ca. 0,2 ha
- Rest Bestockungsgrad B° 0,4
- Planung: Nutzung und neu aufforsten

Zwischen Zerbst und Lindau, an der L55 auf Höhe des Zerbster Flugplatzes



| Flur | Flst. | Beschreibung – ohne Gewähr | ha     |
|------|-------|----------------------------|--------|
| 7    | 58    | Die Kiefelder              | 0,1745 |
| 7    | 59    | Die Kiefelder              | 0,1830 |

Entlang der L55 beidseitig kleinere Kahlfelder, welche sich mit Stockausschlag Robinie und Ahorn wieder begrünen. Entlang der Feldkanten stocken Alteichen, Robinien.